

CDM312

Mini Carregadeira

Motor Kubota V3600-T
Transmissão Hidráulica
Cabine ROPS & FOPS com AC



CDM
Load Right
Load More *Series*
MAIS DE 200.000 UNIDADES
VENDIDAS MUNDIALMENTE

- | | |
|--------------------------------|-----------------------------|
| v Potência Nominal | 63 kW (84,4 hp) / 2.600 rpm |
| v Capacidade da Caçamba | 0,54 m ³ |
| v Carga Útil Nominal | 1.230 kg |
| v Peso Operacional | 3.500 kg |

CDM312

MINI CARREGADEIRA

DADOS GERAIS

Capacidade da Caçamba	0,54 m ³
Carga Útil Nominal	1.230 kg
Peso Operacional	3.500 kg
Carga de tombamento	2.460 kg
Força de desagregação	28.06 kN
Força de tração	25.9 kN
L x W x H	3.460 x 1.820 x 2.000 mm

MOTOR E SISTEMA ELÉTRICO

Fabricante / Modelo	Kubota / V3600-T
Padrão de Emissão	Euro III
Tipo de Motor	Motor Diesel, 4 tempos, injeção direta, refrigerado a água
Potência Nominal	63 kW (84,4 hp) / 2.600 rpm
Bateria	12 V / 120 Ah

SISTEMA HIDRÁULICO

Tipo	Joystick
Bomba	Servo mecânico
Fluxo hidráulico - padrão	91 l/min. - 2.500 rpm
Pressão hidráulica padrão	21 Mpa
Fluxo hidráulico - alto fluxo	135 l/min. - 2.600 rpm
Pressão hidráulica	19 Mpa

TRANSMISSÃO LONKING

Velocidade	11,8 km/h
Pneus	12-16.5 NHS

CAPACIDADES DE REABASTECIMENTO

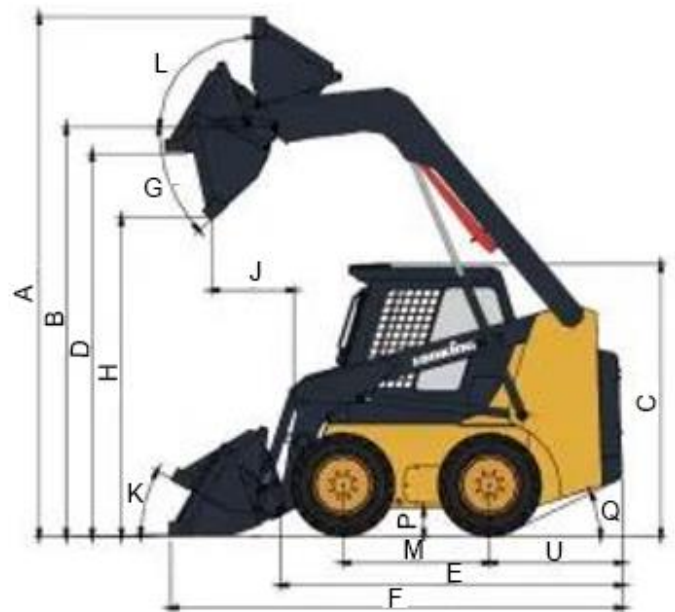
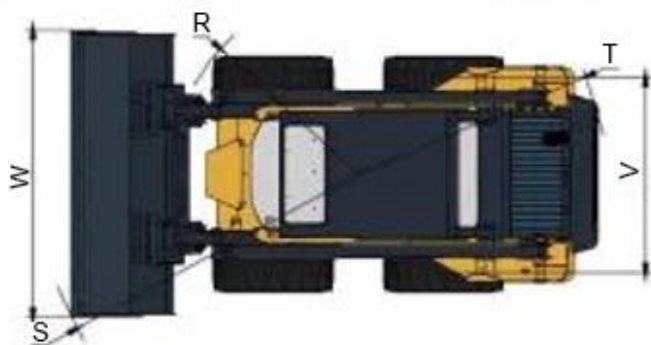
Caixa da corrente cada lado	9 l
Sistema de resfriamento	12 l
Bloco do motor	9 l
Tanque de combustível	91 l
Tanque hidráulico	65 l

CONFIGURAÇÃO

Válvula Principal Husco
 Bomba Principal Sauer
 Bomba de Trabalho Permco
 Motor de Deslocamento Poclair
 Ar Condicionado
 Servo Mecânico
 Cabine ROPS & FOPS

DIMENSÕES

DESCRIÇÃO	DIMENSÃO	
A	Altura máxima de operação	3.880 mm
B	Altura do pino da caçamba	3.060 mm
C	Altura na cabine	2000 mm
D	Altura máxima na caçamba	2.870 mm
E	Comprimento sem a caçamba	2.530 mm
F	Comprimento com a caçamba padrão	3.460 mm
G	Ângulo de descarregamento na altura máxima	40°
H	Altura de descarregamento	2.440 mm
J	Alcance de reversão	610 mm
K	Ângulo da caçamba no chão	29°
L	Ângulo de reversão na altura máxima	96°
M	Distância entre eixos	1.080 mm
P	Altura livre do solo	180 mm
Q	Ângulo inicial	28°
R	Raio de giro frontal sem a caçamba	1 180 mm
S	Raio de giro frontal	2.050 mm
T	Raio de giro traseiro	1.580 mm
U	Comprimento do contrapeso	980 mm
V	Distância entre rodas	1.320 mm
W	Largura da caçamba	1.820 mm



Lonking
 Eficiência leva ao futuro
www.lonkinggroup.com

Viemaq
 Equipamentos

Matriz: +55 48 3356-5300
 Filial RS: +55 51 3600-5300
 Filial SP: +55 11 2674-5867
 Filial PI: +55 89 98103-4392

www.viemaq.com.br

BR-101, km 279, Nova Brasília, Imbituba - SC
 RS-118, 6870, km 7, Boa Vista, Sapucaia do Sul - RS
 Av. Pres. Castelo Branco, 1250, Canindé, São Paulo, SP
 Rodovia BR 230, 46, Bom Lugar, Floriano, PI