



# CDM6150

## Escavadeira Hidráulica

Motor Cummins QSF3.8

Cabine OPG & ROPS com AC

Fácil Manutenção

<b>v</b> Potência Nominal	74 kW (100.6 hp) / 2.000 rpm
<b>v</b> Capacidade da Caçamba	0,67 m <sup>3</sup>
<b>v</b> Peso Operacional	13.600 kg
<b>v</b> Velocidade Máxima	3,34 / 5,5 km/h

# CDM6150

## Escavadeira Hidráulica

### DADOS GERAIS

Capacidade da Caçamba	0,67 m <sup>3</sup>
Peso Operacional	13.600 kg
Comprimento da Lança	4.600 mm
Comprimento do Braço	2.500 mm
Dimensões (L x W x H)	7.880 x 2.490 x 2.868 mm

### PERFORMANCE

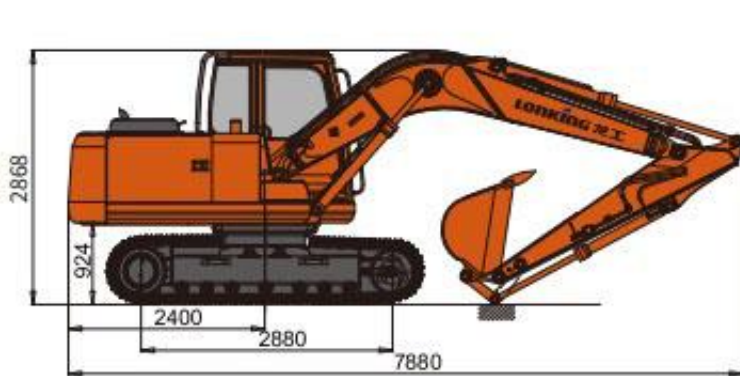
Velocidade Máxima	3,34 / 5,5 km/h
Velocidade de Giro Máxima	11,9 rpm
Gradiente	35° (70%)
Pressão Contra o Solo Máxima	45 kPa
Força de Escavação do Braço	70 kN (ISO)
Força de Escavação da Caçamba	90 kN (ISO)
Força de Tração Máxima	113 kN

### MOTOR E SISTEMA ELÉTRICO

Fabricante / Modelo	Cummins / QSF3.8
Padrão de Emissão	Tier 3
Tipo de Motor	Motor Diesel, injeção direta, turboalimentado, intercoller
Potência Nominal	74 kW (100,6 hp) / 2.000 rpm
Torque Máximo	470/1.500 N.m/rpm
Tensão do Sistema	24 V
Bateria	2 x 24 V / 120 Ah

### HIDRÁULICA

Fluxo Total Máximo	2 x 120 l/min
Pressão de Trabalho Máxima	34,3 MPa (343 bar)
Pressão Piloto Máxima	3,9 Mpa (39 bar)



### CHASSIS

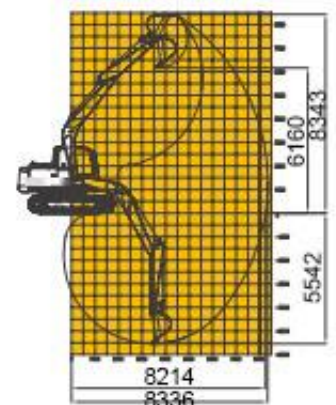
Largura da Esteira	500 / 600 / 700 mm
Número de Sapatas	43 de cada lado
Número de Roletes Superiores	2 de cada lado
Número de Roletes da Esteira	7 de cada lado

### CAPACIDADES DE REABASTECIMENTO

Tanque de Combustível	270 l
Tanque Hidráulico	159 l

### CARACTERÍSTICAS

Motor Cummins HPCR, controlado eletronicamente. Estável, confiável e econômico
Sistema de filtragem de 3 estágios para o ar e para o combustível
Sistema de refrigeração do ar com radiadores paralelos
Sistema hidráulico, de controle constante de potência com bomba dupla e duplo circuito
Válvula principal Kawasaki
Bomba principal Kawasaki
Motor de giro Kawasaki
Motor de deslocamento Lonking
Sistema elétrico Parker
Display LCD multiuso de 7 polegadas
Cabine OPG & ROPS confortável com espaço operacional de 2,7 m <sup>3</sup>
Vidro sem moldura para aumentar o campo de visão da operação
Dispositivo de trabalho pesado com aços de baixa liga de alta resistência



**Lonking**

Eficiência leva ao futuro  
[www.lonkinggroup.com](http://www.lonkinggroup.com)

**Viemag**  
 Equipamentos

Matriz: +55 48 3356-5300  
 Filial RS: +55 51 3600-5300  
 Filial SP: +55 11 2674-5867  
 Filial PI: +55 89 98103-4392

[www.viemag.com.br](http://www.viemag.com.br)

BR-101, km 279, Nova Brasília, Imbituba - SC  
 RS-118, 6870, km 7, Boa Vista, Sapucaia do Sul - RS  
 Av. Pres. Castelo Branco, 1250, Canindé, São Paulo, SP  
 Rodovia BR 230, 46, Bom Lugar, Floriano, PI