



# CDM6205

## Escavadeira Hidráulica

Motor Weichai WP6G175E301

Cabine OPG & ROPS com AC

Fácil Manutenção

<b>v</b> Potência Nominal	129 kW (172 hp) / 2.000 rpm
<b>v</b> Capacidade da Caçamba	1,0 m <sup>3</sup>
<b>v</b> Peso Operacional	21.100 kg
<b>v</b> Velocidade Máxima	3,5 / 5,6 km/h

# CDM6205

## Escavadeira Hidráulica

### DADOS GERAIS

Capacidade da Caçamba	1,0 m <sup>3</sup>
Peso Operacional	21.100 kg
Comprimento da Lança	5.675 mm
Comprimento do Braço	2.920 mm
Dimensões (L x W x H)	9.718 x 2.800 x 3.180 mm

### PERFORMANCE

Velocidade Máxima	3,5 / 5,6 km/h
Velocidade de Giro Máxima	11,8 rpm
Gradiente	35° (70%)
Pressão Contra o Solo Máxima	45 kPa
Força de Escavação do Braço	105 kN (ISO)
Força de Escavação da Caçamba	158 kN (ISO)
Força de Tração Máxima	205 kN

### MOTOR E SISTEMA ELÉTRICO

Fabricante / Modelo	Weichai / WP6G175E301
Padrão de Emissão	Tier 3
Tipo de Motor	Motor Diesel, injeção direta, turboalimentado
Potência Nominal	129 kW (172 hp) / 2.000 rpm
Torque Máximo	760/1.300-1.500 N.m/rpm
Tensão do Sistema	24 V
Bateria	24 V / 120 Ah x 2

### CHASSIS

Largura da Esteira	600 / 700 / 800 mm
Número de Sapatas	46 de cada lado
Número de Roletes Superiores	2 de cada lado
Número de Roletes da Esteira	7 de cada lado

### HIDRÁULICA

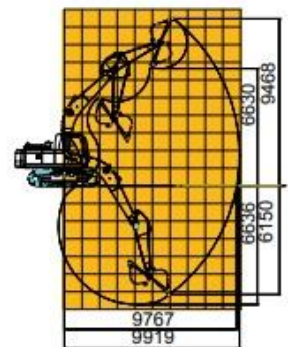
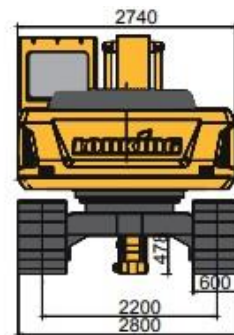
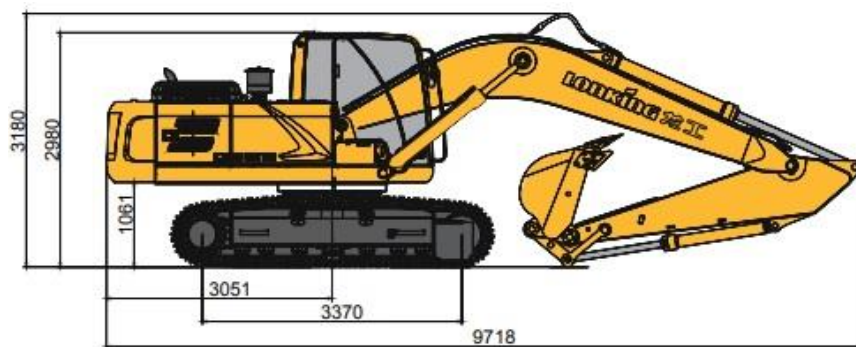
Fluxo Total Máximo	234 × 2 l/min
Pressão de Trabalho Máxima	34,3 MPa (343 bar)
Pressão Piloto Máxima	3,9 MPa (39 bar)

### CAPACIDADES DE REABASTECIMENTO

Tanque de Combustível	380 l
Tanque Hidráulico	280 l

### CARACTERÍSTICAS

Motor Weichai turboalimentado, com injeção direta. Estável, confiável e econômico
Sistema de filtragem de 3 estágios para o ar e para o combustível
Sistema de refrigeração do ar com radiadores paralelos
Sistema de controle de fluxo positivo com função de inter-fluxo e reativação, prioridade de giro
Display LCD multiuso de 7 polegadas
Cabine OPG & ROPS confortável com espaço operacional de 2,7 m <sup>3</sup>
Vidro sem moldura para aumentar o campo de visão da operação
Dispositivo de trabalho pesado com aços de baixa liga de alta resistência



**Lonking**

Eficiência leva ao futuro  
[www.lonkinggroup.com](http://www.lonkinggroup.com)

**Viemaq**  
 Equipamentos

Matriz: +55 48 3356-5300  
 Filial RS: +55 51 3600-5300  
 Filial SP: +55 11 2674-5867  
 Filial PI: +55 89 98103-4392

[www.viemaq.com.br](http://www.viemaq.com.br)

BR-101, km 279, Nova Brasília, Imbituba - SC  
 RS-118, 6870, km 7, Boa Vista, Sapucaia do Sul - RS  
 Av. Pres. Castelo Branco, 1250, Canindé, São Paulo, SP  
 Rodovia BR 230, 46, Bom Lugar, Floriano, PI